

ARCHIVES DEPARTEMENTALES DES YVELINES
Service éducatif et culturel



LES SCEAUX DU MOYEN ÂGE

Livret élèves



Yvelines
Conseil général

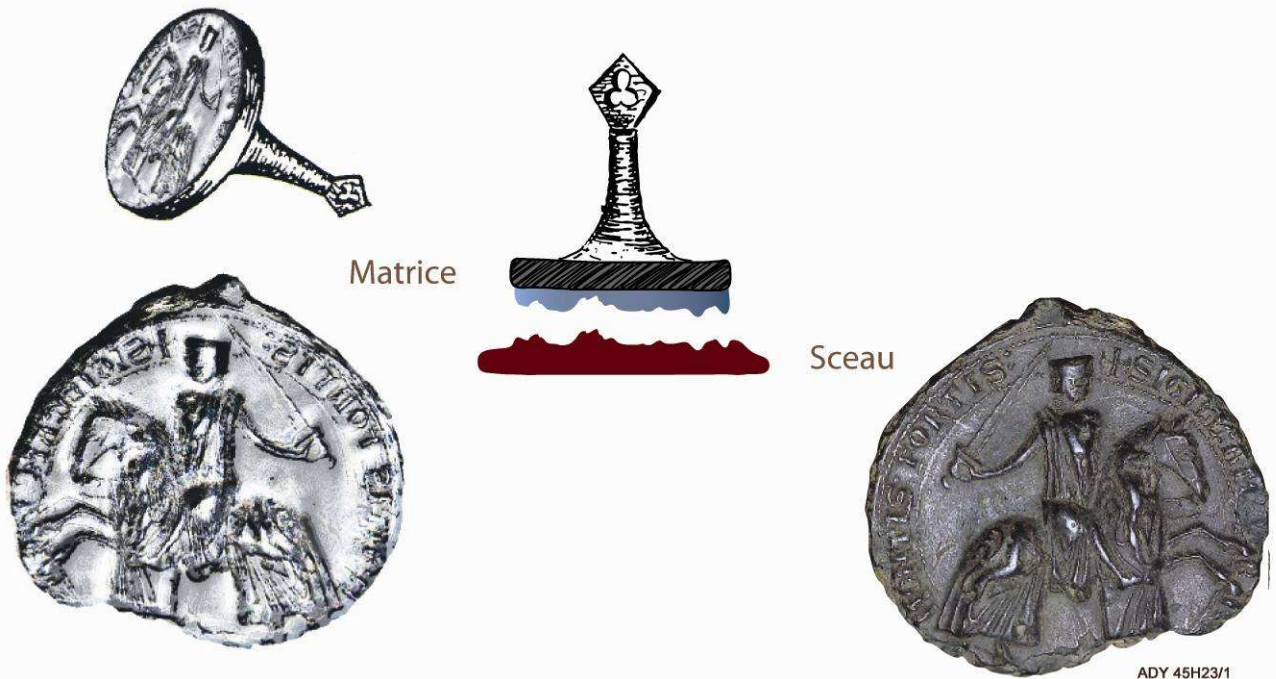


LES SCEAUX DU MOYEN ÂGE

Qu'est-ce qu'un sceau ?

Le sceau est généralement une galette de cire qui porte une **empreinte symbolique**. Il peut être plaqué ou suspendu au bas d'un document. Cette empreinte est réalisée à partir d'une **matrice** qui imprime des dessins ou des inscriptions dans la matière.

Ces dessins et inscriptions sont liés à la fonction du personnage.



La matrice imprime le motif en creux.
En général, elle est détruite à la mort de son détenteur.

A quoi sert le sceau ?

Le sceau sert à authentifier l'acte (certifier que ce document est vrai). En plaçant le sceau au bas d'un document, l'auteur garantit le contenu, le sceau prend la même valeur qu'une signature.

Les sceaux peuvent avoir différentes formes :

ronde



ADY 45H30/3

Sceau de Simon
de Neauphle

en navette



ADY 45H29/2

Sceau
de l'abbaye de Bourgueil

Mais aussi :

- en carré
- en losange
- en trèfle...

Les sceaux peuvent avoir différentes couleurs :

Cire incolore



ADY 45H30/6

Sceau de Guillaume
archevêque de Sens

Cire verte



ADY 48H2/1

Sceau de Louis VIII

Mais aussi :

- rouge
- jaune-brun
- blanc
- noir...

Les sceaux peuvent avoir différents modes d'attache :

Au début du Moyen Âge, le sceau est plutôt plaqué sur le document.
Plus tard, il est "pendant", c'est-à-dire suspendu au document.

Un morceau de parchemin



ADY 11H1/7

Sceau de Guillaume
de Boutervilliers

Des lacs de soie



ADY 45H23/1

Sceau d'Amaury de Montfort

Mais aussi :

- des lacs de coton
- de lacs de chanvre...

LE PARCHEMIN ET SON SCEAU

Quels sont la forme, la couleur et le mode d'attache de ce sceau ?
Comment voit-on qu'il sert à authentifier un acte ?

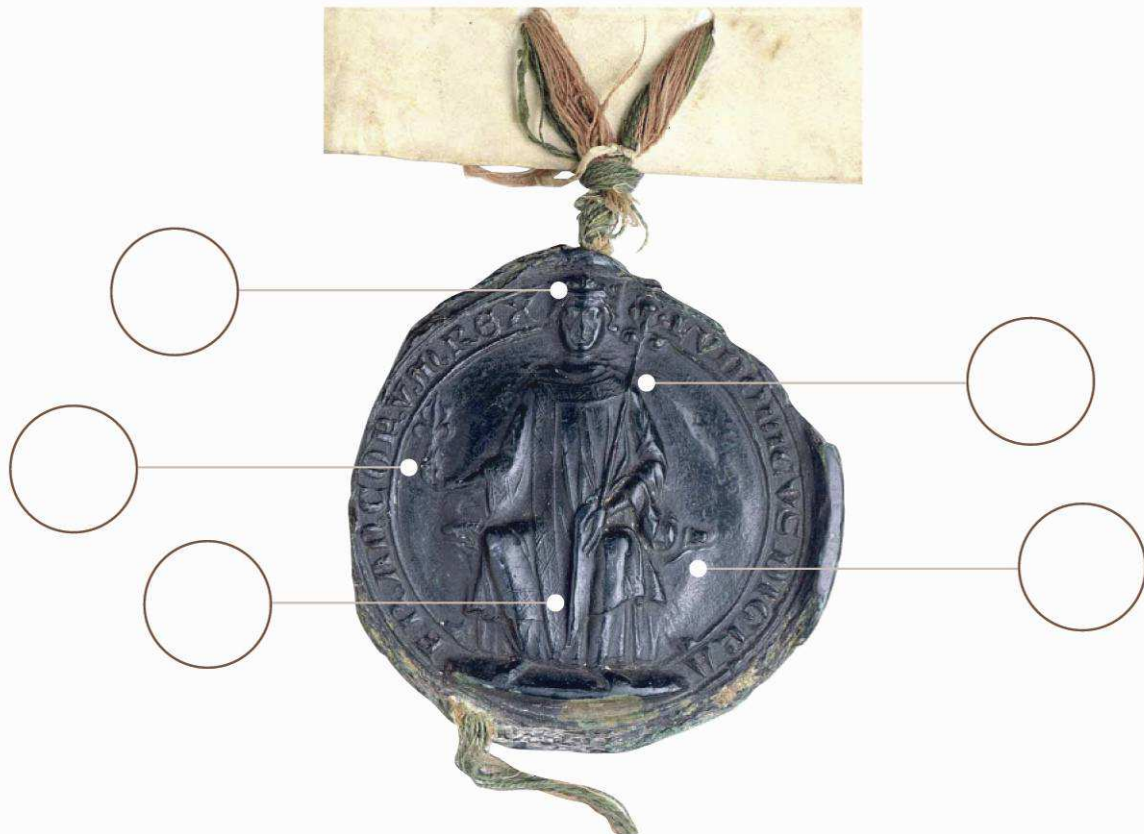


Charte de donation à l'abbaye de Joyenval de terres sises dans la forêt d'Yveline
par Louis VIII, Paris, 1222-1223. Archives des Yvelines 48H2/1
Original en parchemin scellé du grand sceau de cire verte sur lacs de soie.

UN SCEAU ROYAL

A/ Faire correspondre les mots et les définitions et compléter les légendes

- | | |
|--------------------|---|
| 1. La fleur de lys | siège sur lequel prend place le roi, symbole de la puissance royale |
| 2. Le trône | pouvoir de commandement |
| 3. La dalmatique | symbole de puissance |
| 4. Le sceptre | emblème de la monarchie |
| 5. La couronne | costume de sacre qui recouvre le corps du roi |



Charte donnée par Saint Louis à l'abbaye de Joyenval pour la confirmer dans la possession de tous ses biens, 1237, Archives des Yvelines 48H2/2.
Original en parchemin scellé du sceau royal de Saint Louis.

La légende est complète : "LUDOVICUS DI GRA FRANCORUM REX"

B/ Comment le roi est-il représenté ?

UN SCEAU DE SEIGNEUR

A/ Faire correspondre les mots et les définitions et compléter les légendes

- | | |
|--------------------------|--|
| 1. Le heaume ● | ● éléments métalliques destinés à piquer le cheval pour le faire accélérer |
| 2. Le haubert ● | ● bouclier du chevalier décoré de ses armoiries |
| 3. L'écu ● | ● armure, housse d'ornement qui couvre le cheval |
| 4. L'épée ● | ● casque qui protège la tête et le visage du chevalier |
| 5. Les éperons ● | ● arme blanche à double tranchant |
| 6. Le caparaçon ● | ● longue chemise en maille d'acier que le chevalier porte sous sa tunique qui pèse environ 10 kg |



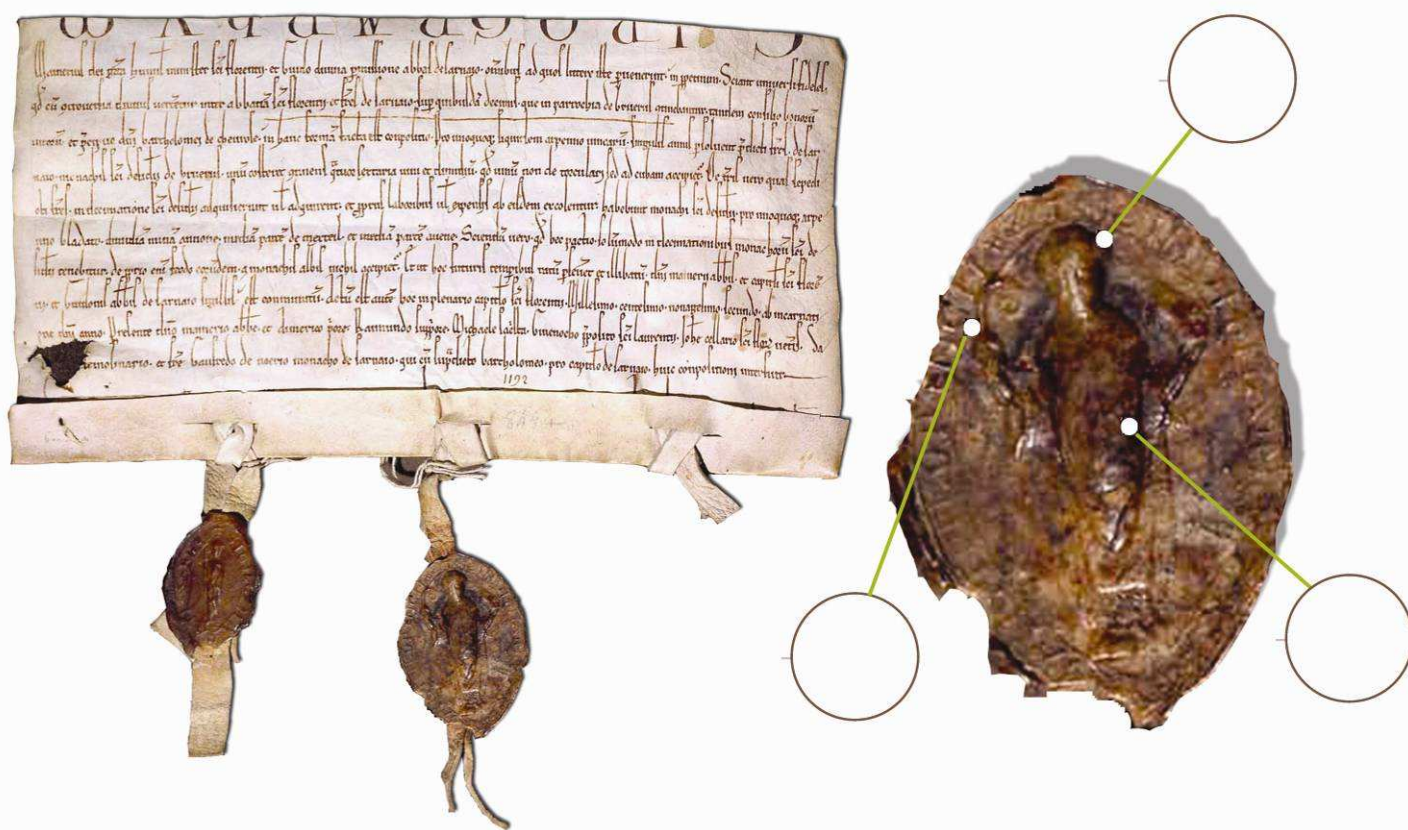
Abbaye de Joyenval. Sceau de Jean de Nesle, 1243, Archives des Yvelines 48H2/3.

B/ Comment le seigneur est-il représenté ?

UN SCEAU ECCLESIASTIQUE

A / Faire correspondre les mots et les définitions et compléter les légendes

- | | |
|-------------------------|--|
| 1. La crosse ● | coiffure haute et pointue pour les papes, les évêques ou les abbés |
| 2. La mitre ● | long manteau sans manches que porte l'homme d'église |
| 3. La chasuble ● | bâton recourbé symbolisant le pouvoir d'un évêque |



Barthélémy de Chevreuse donne à l'abbaye des Vaux-de-Cernay des vignes à Bruyères-le-Châtel, dont une partie appartenait déjà à l'abbaye de Bourgueil. Accord entre les deux abbayes pour l'exploitation de ces vignes, 1192-1194, Archives des Yvelines 45H29/1

B/ Quelle est la forme de ces sceaux ?

C/ Pourquoi y a-t-il trois attaches et deux sceaux sur ce document ?

D/ Quel est le sceau manquant et quelle forme pourrait-il avoir ?

ANALYSE DE DIFFERENTS TYPES DE SCEAUX

Découvrir à travers l'image le rôle et le propriétaire du sceau

1. MOULAGES DEJA PRESENTS DANS LA MALLETTE

Sceau de corporation : Meuniers de Bruges

Que représente le sceau ? Pourquoi ?

Sceau avec deux personnages : Raymond de Mondragon

Qui sont les personnages et quelle est leur attitude ?

Quelle cérémonie cette scène représente-t-elle ?

Sceau d'évêque : Guillaume d'Arguel

Décrire sa forme.

*Décrire le personnage (attitude, vêtements, attributs)
et les éléments qui l'entourent.*

2. MOULAGES REALISES PAR LES ELEVES

Pour les sceaux de Philippe le Bel, Jeanne de Navarre et Gilbert 1er :

Décrire leur forme.

*Décrire les personnages (attitude, vêtements, attributs)
et les éléments qui les entourent pour déterminer leur fonction.*

Sceaux de seigneurs : sceaux de Simon de Montfort et de Robert de Poissy

Quelles sont les activités du seigneur au Moyen Âge ?

Sceau de Valenciennes

Quelles fonctions urbaines sont représentées ?